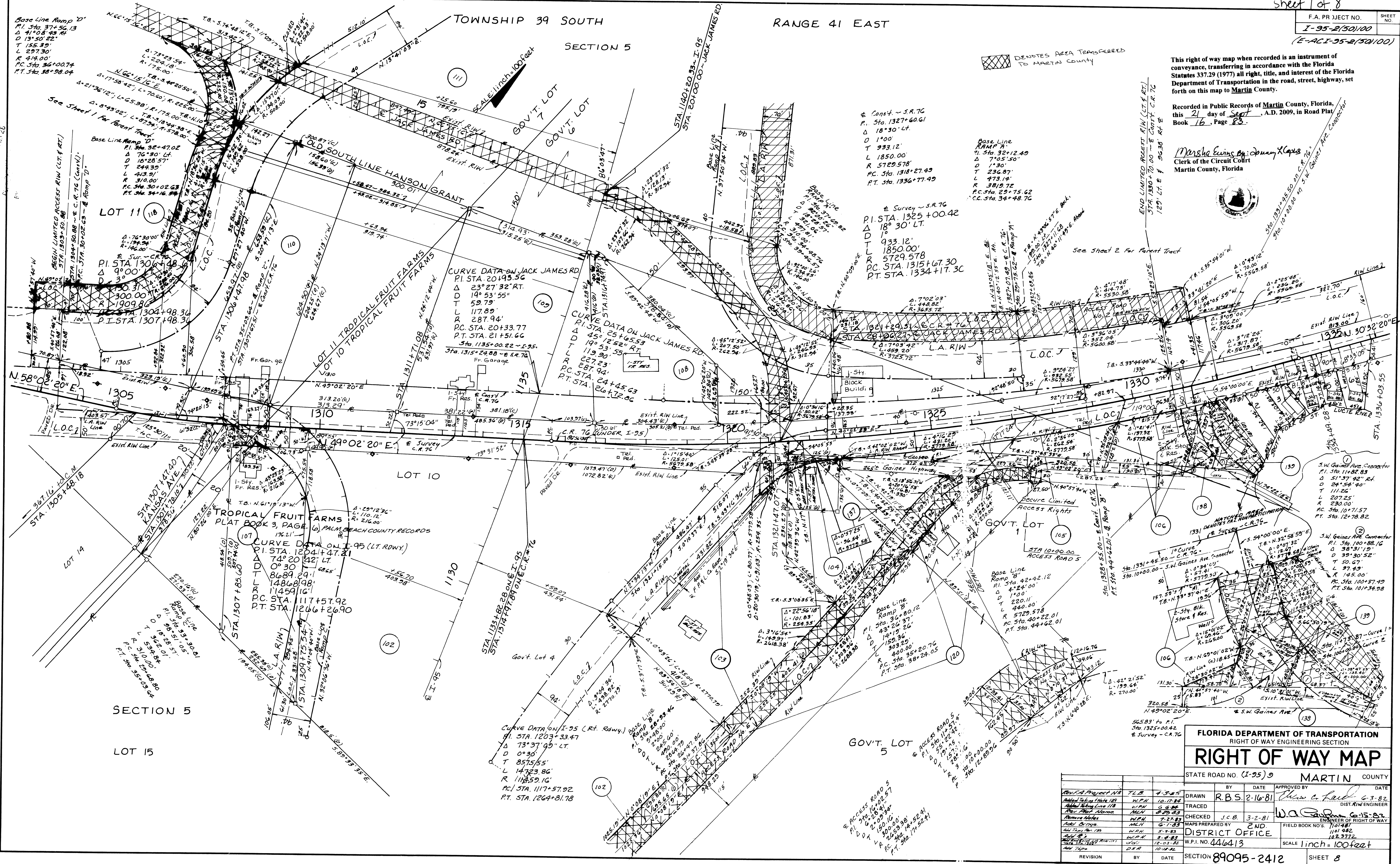


This right of way map when recorded is an instrument of conveyance, transferring in accordance with the Florida Statutes 337.29 (1977) all right, title, and interest of the Florida Department of Transportation in the road, street, highway, set forth on this map to Martin County.

Recorded in Public Records of Martin County, Florida, this 21 day of Sept, A.D. 2009, in Road Plat Book 16, Page 83.

Marsha Ewins by Jimmy Lopez Clerk of the Circuit Court Martin County, Florida



FLORIDA DEPARTMENT OF TRANSPORTATION RIGHT OF WAY ENGINEERING SECTION

RIGHT OF WAY MAP

STATE ROAD NO. (I-95) 9 MARTIN COUNTY

REVISION	BY	DATE	APPROVED BY	DATE
1	R.B.S.	2-16-81	John C. Paul	6-3-82
2	J.C.B.	3-2-81	W. A.
3	J.C.B.	3-2-81	W. A.
4	J.C.B.	3-2-81	W. A.
5	J.C.B.	3-2-81	W. A.
6	J.C.B.	3-2-81	W. A.
7	J.C.B.	3-2-81	W. A.
8	J.C.B.	3-2-81	W. A.
9	J.C.B.	3-2-81	W. A.
10	J.C.B.	3-2-81	W. A.
11	J.C.B.	3-2-81	W. A.
12	J.C.B.	3-2-81	W. A.
13	J.C.B.	3-2-81	W. A.
14	J.C.B.	3-2-81	W. A.
15	J.C.B.	3-2-81	W. A.
16	J.C.B.	3-2-81	W. A.
17	J.C.B.	3-2-81	W. A.
18	J.C.B.	3-2-81	W. A.
19	J.C.B.	3-2-81	W. A.
20	J.C.B.	3-2-81	W. A.
21	J.C.B.	3-2-81	W. A.
22	J.C.B.	3-2-81	W. A.
23	J.C.B.	3-2-81	W. A.
24	J.C.B.	3-2-81	W. A.
25	J.C.B.	3-2-81	W. A.
26	J.C.B.	3-2-81	W. A.
27	J.C.B.	3-2-81	W. A.
28	J.C.B.	3-2-81	W. A.
29	J.C.B.	3-2-81	W. A.
30	J.C.B.	3-2-81	W. A.
31	J.C.B.	3-2-81	W. A.
32	J.C.B.	3-2-81	W. A.
33	J.C.B.	3-2-81	W. A.
34	J.C.B.	3-2-81	W. A.
35	J.C.B.	3-2-81	W. A.
36	J.C.B.	3-2-81	W. A.
37	J.C.B.	3-2-81	W. A.
38	J.C.B.	3-2-81	W. A.
39	J.C.B.	3-2-81	W. A.
40	J.C.B.	3-2-81	W. A.
41	J.C.B.	3-2-81	W. A.
42	J.C.B.	3-2-81	W. A.
43	J.C.B.	3-2-81	W. A.
44	J.C.B.	3-2-81	W. A.
45	J.C.B.	3-2-81	W. A.
46	J.C.B.	3-2-81	W. A.
47	J.C.B.	3-2-81	W. A.
48	J.C.B.	3-2-81	W. A.
49	J.C.B.	3-2-81	W. A.
50	J.C.B.	3-2-81	W. A.
51	J.C.B.	3-2-81	W. A.
52	J.C.B.	3-2-81	W. A.
53	J.C.B.	3-2-81	W. A.
54	J.C.B.	3-2-81	W. A.
55	J.C.B.	3-2-81	W. A.
56	J.C.B.	3-2-81	W. A.
57	J.C.B.	3-2-81	W. A.
58	J.C.B.	3-2-81	W. A.
59	J.C.B.	3-2-81	W. A.
60	J.C.B.	3-2-81	W. A.
61	J.C.B.	3-2-81	W. A.
62	J.C.B.	3-2-81	W. A.
63	J.C.B.	3-2-81	W. A.
64	J.C.B.	3-2-81	W. A.
65	J.C.B.	3-2-81	W. A.
66	J.C.B.	3-2-81	W. A.
67	J.C.B.	3-2-81	W. A.
68	J.C.B.	3-2-81	W. A.
69	J.C.B.	3-2-81	W. A.
70	J.C.B.	3-2-81	W. A.
71	J.C.B.	3-2-81	W. A.
72	J.C.B.	3-2-81	W. A.
73	J.C.B.	3-2-81	W. A.
74	J.C.B.	3-2-81	W. A.
75	J.C.B.	3-2-81	W. A.
76	J.C.B.	3-2-81	W. A.
77	J.C.B.	3-2-81	W. A.
78	J.C.B.	3-2-81	W. A.
79	J.C.B.	3-2-81	W. A.
80	J.C.B.	3-2-81	W. A.
81	J.C.B.	3-2-81	W. A.
82	J.C.B.	3-2-81	W. A.
83	J.C.B.	3-2-81	W. A.
84	J.C.B.	3-2-81	W. A.
85	J.C.B.	3-2-81	W. A.
86	J.C.B.	3-2-81	W. A.
87	J.C.B.	3-2-81	W. A.
88	J.C.B.	3-2-81	W. A.
89	J.C.B.	3-2-81	W. A.
90	J.C.B.	3-2-81	W. A.
91	J.C.B.	3-2-81	W. A.
92	J.C.B.	3-2-81	W. A.
93	J.C.B.	3-2-81	W. A.
94	J.C.B.	3-2-81	W. A.
95	J.C.B.	3-2-81	W. A.
96	J.C.B.	3-2-81	W. A.
97	J.C.B.	3-2-81	W. A.
98	J.C.B.	3-2-81	W. A.
99	J.C.B.	3-2-81	W. A.
100	J.C.B.	3-2-81	W. A.

SECTION 89095-2412 SHEET 8